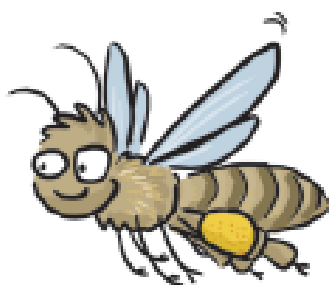


Pszczola, pszczole nie równa



**Pszczola miodna czy murarka ?
Przyporządkuj podane
określenia do odpowiedniej
pszczoly.**

- 1) Mieszka w ulu w wielkiej rodzinie z królową na czele
- 2) Jest samotnicą i buduje swoje gniazda w łodygach roślin, w otworach w starym drewnie, szparach, glinianych ścianach
- 3) Nie robi miodu
- 4) Robi miód
- 5) Rudo-czarna
- 6) W pasy żółto-czarne
- 7) Broni żądłem ula i rodziny
- 8) Ma spokojny charakter, nie jest agresywna, ignoruje człowieka i nie broni gniazd
- 9) jest hodowana w pasiekach
- 10) kopią własne gniazda lub zamieszkują hotele dla owadów



Murarka



Kliknij i poszukaj odpowiedzi w pszczelej kolorowance



Pszczola miodna

#zostańwdomu